



Fitting Instructions

TOWBAR
For CITROEN XSARA PICASSO C27B
2000-2009

MATERIALS

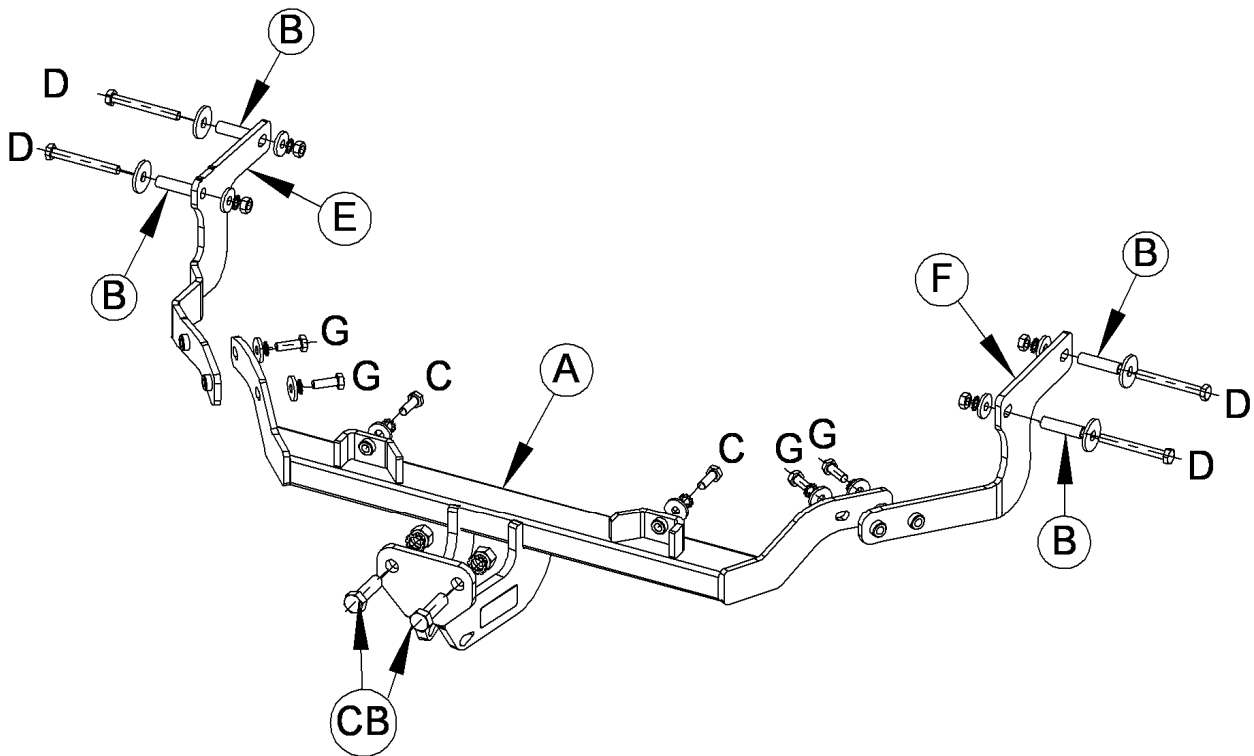
A	1	Cross Bar with European facing to 94/20/EC A50-1
B	4	Bushes (14mm O.D. x 54mm Long)
C	2	M10 x 30 x 1.5mm Bolts, Lock Washers and Flat Washers (25mm O.D.)
D	4	M10 x 90 Bolts, Nuts, Lock Washers, Flat Washers (30mm O.D.) and Large Flat Washers (40mm O.D.)
E	1	Left Hand Side Arm
F	1	Right Hand Side Arm
G	4	M10 x 30 x 1.5mm Bolts, Lock Washers and Flat Washers (25mm O.D.)
I	1	ZEP35 Electrical plate (not shown)
CB	2	M16 x 50 x 2.0mm Coupling Bolts, Nuts and Lock Washers

FITTING

1. Remove spare wheel. Lower rear exhaust hanger. Insert Bushes (B) into frame from outside faces and loosely attach Side Arms (E) and (F) using Bolts (D).
2. Loosely attach Cross Bar (A) to rear panel mountings using Bolts (C). **Note:** It is advisory to open up rear panel mounts for Bolts (C). Attach Cross Bar (A) to Side Arms (E) and (F) using Bolts (G).
3. Push face plate to its highest position and tighten all bolts. Re-mount exhaust hanger and spare wheel

Note: This towbar must be used with either a Witter Towball (part number Z11) or Class A50-1 or A50-X towball, which dimensionally conforms to A50-1 with a 'D' and 'S' value greater than or equal to that of the towbar.

Recommended torque settings: Grade 8.8 bolts: M8 - 24Nm, M10 - 52 Nm, M12 - 80 Nm, M14 - 130 Nm, M16 - 200 Nm
Grade 10.9: M12 - 120Nm, M10 - 70Nm M8- 35Nm



W0001C27B-FIT\$010908270000



Notice de Montage

Attelage
Pour CITROEN XSARA PICASSO C27B
2000-2009

Désignation

A	1	Traverse principale conforme à la norme Européenne 94/20/EC A50-1
B	4	Entretoises (Ø14mm O.D. x 54mm Longue)
C	2	Boulons M10 x 30 x 1.5mm, rondelles frein et rondelles plates (Ø 25mm.)
D	4	Boulons M10 x 90, écrous, rondelles frein, rondelles plates (Ø 30mm.) et grande rondelles plates (Ø 40mm.)
E	1	Bras latéral gauche.
F	1	Bras latéral droit
G	4	Boulons M10 x 30 x 1.5mm, rondelles frein et rondelles plates (Ø 25mm.)
I	1	Plaque électrique ZEP35 (non illustrée).
CB	2	Boulons d'accouplement M16 x 50 x 2.0mm écrou et rondelles frein.

Montage

1. Enlever provisoirement la roue de secours. Abaisser le silencieux. Insérer les entretoises **(B)** dans les longerons depuis l'extérieur du véhicule et attacher sans serrer les bras latéraux **(E)** et **(F)** en utilisant la visserie **(D)**.
2. Attacher sans serrer la traverse principale **(A)** au panneau arrière en utilisant la visserie **(C)**. **Remarque:** Il peut être nécessaire d'agrandir les trous dans le panneau arrière pour la visserie **(C)**. Attacher la traverse principale **(A)** aux bras latéraux **(E)** et **(F)** en utilisant la visserie **(G)**.
3. Pousser la ferrure dans sa position la plus haute et serrer toute la visserie au couple de serrage recommandé. Remonter le support d'échappement et la roue de secours.

Remarque : Cet attelage doit être utilisé avec une boule de remorquage Witter (référence produit Z11) ou une boule de remorquage Classe A50-1 ou A50-X se conformant dimensionnellement à A50-1 avec une valeur 'D' et 'S' supérieure ou égale à celle de l'attelage.

Veillez vous reporter aux données techniques du véhicule pour les limites de masse tractable et du poids admis sur la boule, **lesquelles sont à observer.**

Couples de serrage recommandés : boulons classe 8.8 :M10-53Nm, M16-214Nm. **Classe 10.9 :** M12-139Nm, M10-78Nm